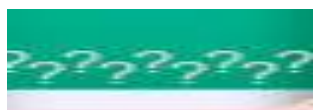


# (1) Potentie(verlies) in bedrijf

Verschillen en wisselwerking tussen **Mentaal Verzuim** en **Mentaal Pensioen** en tussen ziekteverzuim en psychisch verzuim



Hoe **goedwillende mensen op het werk** vluchten en bevriezen in mentaal koude, mentaal 'vervuilde' en mentaal ongezonde z.g. zachte werkomstandigheden. Om zich daarin - veelal onbewust uit onmacht - in hun hoofd over te geven aan en af te haken met Mentaal Verzuim: *Wel op de zaak aanwezig maar daar niet meer zo mee bezig.*



Als **die vorm van - niet volledige - aanwezigheid** niet de juiste oorzakelijke aandacht krijgt, grijp dat om zich heen en wordt dat 'de norm' voor mensen daaromheen. Dan spreken we van Collectief Mentaal Verzuim: Met elkaar onder ons gezamenlijke vermogen presteren. Waardoor er veel meer mis gaat dan wij zelf durven erkennen.

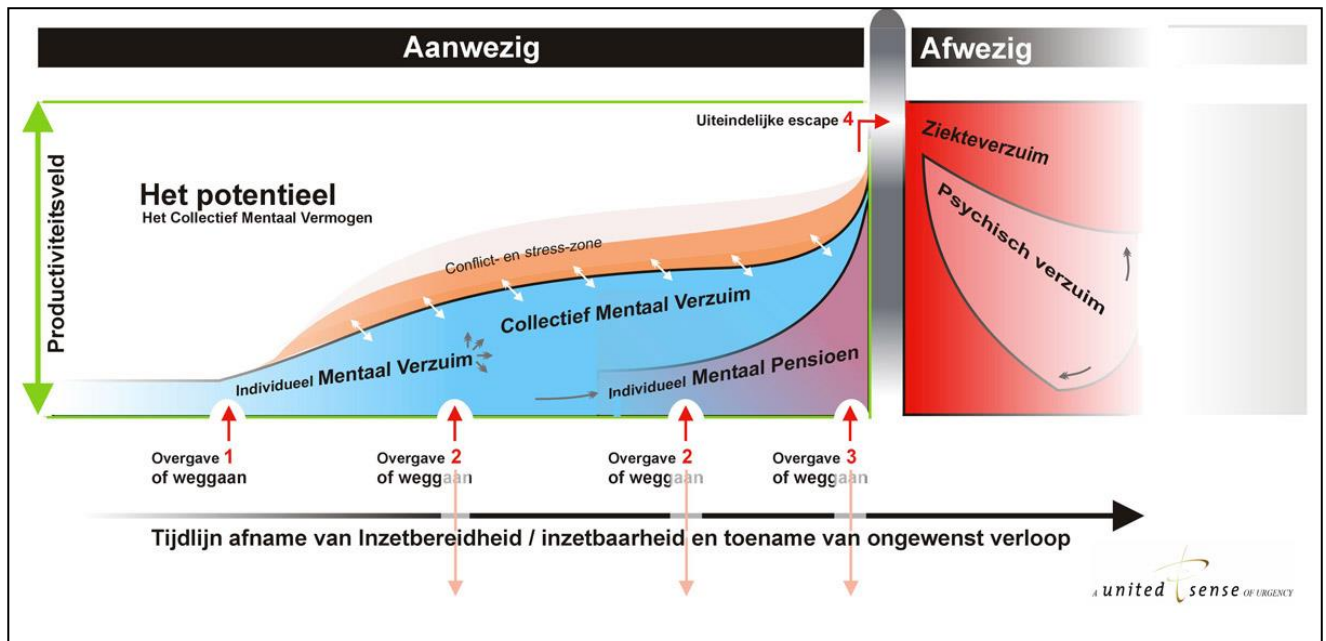


En als '**die norm**' te normaal gevonden gaat worden ligt ongewenst verloop of Mentaal Pensioen op de loer: Weggaan of je tijd uitzingen. En die houding vormt zich vanuit een groeiende wetenschap dat de oorzaken van Mentaal Verzuim niet zullen verbeteren.



En als daar geen vooruitzicht in gevonden wordt ligt **de poort naar echte afwezigheid** open als escape om weg te glijden in ziekteverzuim en psychisch verzuim.

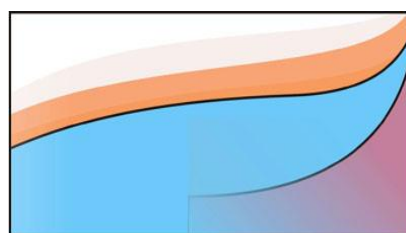
Dit is de verkorte uitleg van het hieronder gevisualiseerde proces waarin organisaties en bedrijven hun potentie verliezen en daar een steeds duurdere prijs voor moeten betalen. [Het volledige artikel vindt u – met de definities en de verschillen – onder deze link.](#)



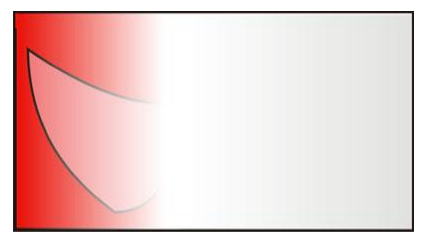
AFBEELDING: **Het groene kader** is het totaal beschikbare productieve vermogen van de organisatie op basis van wat er aan betaalde kennis, vaardigheden en inzetpotentie in huis is. De blauwe golf is de opbouw van Individueel Mentaal Verzuim overgaand naar Collectief Mentaal Verzuim van waaruit individueel Mentaal Pensioen kan ontstaan. Organisations en bedrijven die hier het minste zicht op hebben zien teveel en te vaak mensen vertrekken die ze het laatste kwijt willen zijn (ongewenst verloop). Nog los van de extra moeite die gedaan moet worden voor gewenste aanvulling daarvan.



**Het aandeel van het totale potentieel dat wordt benut**



**Verborgен potentieel = onbenut vermogen**

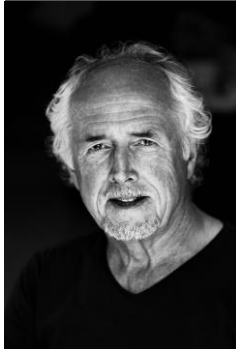


**Afwezig potentieel = niet inzetbaar vermogen**

## Samenvattend de korte definities

- **Mentaal Verzuim**: Afnemende individuele inzetbereidheid op het werk. Onbewust en ongewild. Mentaal afhaken, afsluiten, vermijden en verzaken uit onmacht en stress-zelfbescherming.
- **Collectief Mentaal Verzuim**: Collectieve aanpassing aan de – klaarblijkelijk – geaccepteerde norm van Mentaal Verzuim in de organisatie.
- **Mentaal Pensioen**: Individueel fysiek aanwezig maar bewust niet meer bijleren en je tijd uitzitten met als gevolg veroudering van kwalificaties.

- **Mentale afwezigheid** : Er even met je hoofd niet bij zijn.
- 
- **Ziekteverzuim** : Afwezig als gevolg van ziekte of andere aandoening.
  - **Psychisch verzuim** : Als gevolg van psychische- overbelasting of stoornis niet (meer) inzetbaar. Burn-out, PTSS, e.d..



**Auteur:** Hans Visser. Oprichter van [United Sense](#), grondlegger van duurzame inzetbaarheid. Hij ontwikkelde het vitaliseren van organisaties en bedrijven en de begrippen (Collectief) [Mentaal Verzuim](#) en de methode (Collectief) Mentaal Vermogen. Hij was daarmee, 30 jaar geleden al, de 1<sup>e</sup> Organisatievitalisator en oprichter van het Kenniscentrum in Nederland en Vlaanderen met de primaire focus op de impact van zachte factoren op harde resultaten in organisaties en bedrijven. 15.10.2019



NETHERLANDS EN VLAAMSE KENNISCENTRUM VOOR ORGANISATIEVITALITEIT EN ONBESUT VERMOGEN